



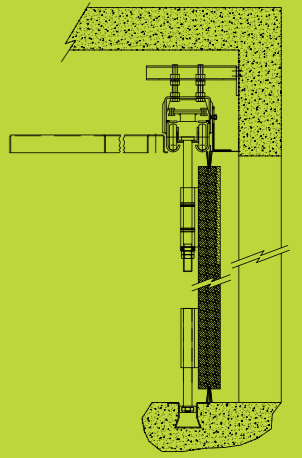
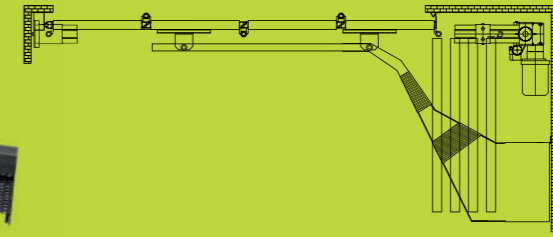
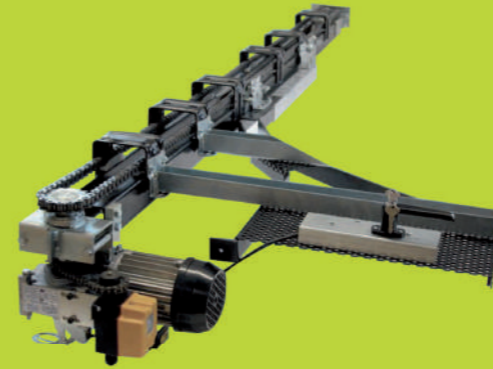
Sistemi per porte a libro
DIVISIONE INDUSTRIA

ANTA/LIBRO/SCORREVOLE/EXOD

Industrial folding doors

Polar LB.

Portone a libro con guida a pavimento.



Gruppo guida per portone motorizzato.
Motorized track unit for door.

Sezione orizzontale. Horizontal section.

Sezione verticale. Vertical section.

Polar LB. Industrial folding door with ground track.



Porta industriale con apertura a libro e guida a pavimento. Le ante, realizzate tramite processo di schiumatura poliuretana, sono sospese alla guida superiore. Le porte a libro LB rappresentano una valida soluzione anche per aperture di grandi dimensioni e possono essere dotate di ogni tipo di accessorio. La manovra può essere manuale o motorizzata. **Le cerniere sono fissate alle ante con sistema antieffrazione.**

*Industrial folding door with ground track. The door leaves, manufactured by polyurethane foaming processes, are hanging from the upper track. LB folding doors are the ideal solution even for large openings and can be equipped with any kind of accessories. The manoeuvre devices can be either manually or electrically operated. **Hinges are fixed to door leaves with burglar proof system.***



COLORI DISPONIBILI PER PARETI INTERNE/ESTERNE. AVAILABLE COLOURS FOR THE INSIDE AND OUTSIDE.

Finitura liscia Smooth finishing.

Disponibile anche finitura gofrata. Also available in stucco embossed finishing.

Disponibile anche finitura gofrata. Also available in stucco embossed finishing.

Polar SC.

Portone scorrevole autoportante sospeso.

Polar SC. Industrial sliding door without ground track.

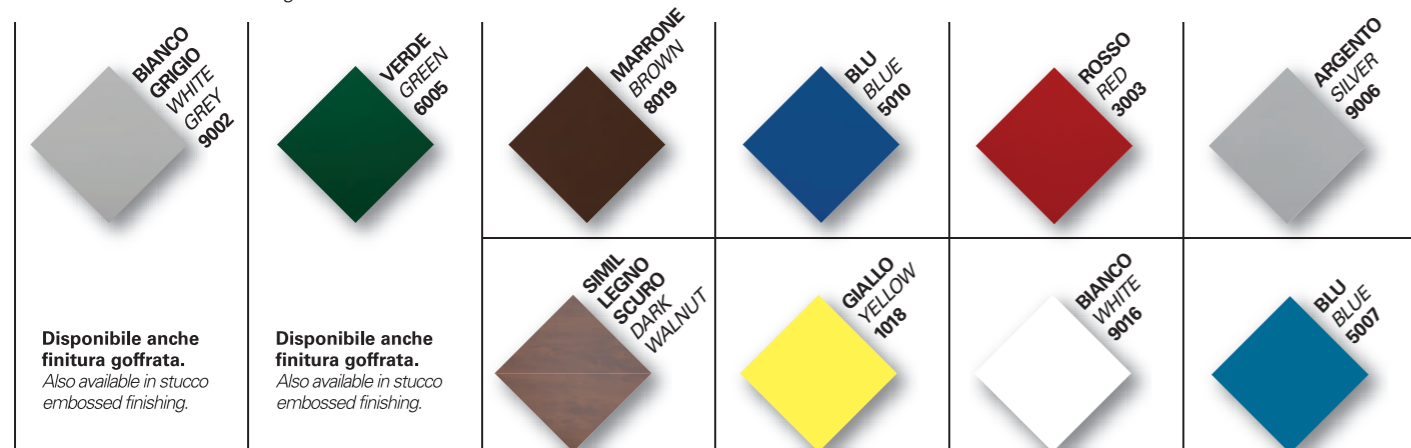


Porta industriale scorrevole senza guida a pavimento. Le ante, realizzate tramite processo di schiumatura poliuretanic, sono sospese alla guida superiore. Le porte scorrevoli SC rappresentano una valida soluzione anche per aperture di grandi dimensioni e possono essere dotate di ogni tipo di accessorio. La manovra può essere manuale o motorizzata. Possono essere installati sia all'interno che all'esterno del fabbricato. **A richiesta può essere dotata di "anta tagliata" senza zoccolo a terra.**

Industrial sliding door without ground track. The door leaves, manufactured by polyurethane foaming processes, are hanging from the upper track. SC sliding doors are the best solution even for opening of large dimensions and can be equipped with all kinds of accessories. The manoeuvre devices can be manually as well as electrically operated. SC doors can be installed both inside and outside the industrial building. Upon request, it can be equipped with "cut leaf" without threshold.

COLORI DISPONIBILI PER PARETI INTERNE/ESTERNE. AVAILABLE COLOURS FOR THE INSIDE AND OUTSIDE.

Finitura liscia Smooth finishing.



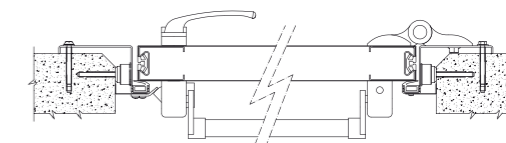
Disponibile anche finitura gofrata.
Also available in stucco embossed finishing.

Disponibile anche finitura gofrata.
Also available in stucco embossed finishing.

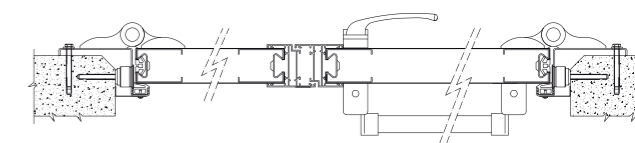
Exod.

Porta pedonale complementare ai modelli AT, LB e SC.

Exod. Pass door in addition to AT, LB and SC models.



Un battente.
Swing door with one leaf opening.



Due battenti.
Swing door with double leaf opening.

PORTA INDUSTRIALE A BATTENTE, con apertura ad anta singola o doppia. Le ante, realizzate tramite processo di schiumatura poliuretanic, sono incernierate al telaio con cerniere di grosse dimensioni, realizzate in acciaio stampato e verniciate colore nero. Il telaio esterno, ove è incernierata la porta, è zincato e verniciato nero (RAL9005), nello stesso è ricavata la sede di alloggiamento delle guarnizioni di battuta.
Industrial swing door, with one or two-leaf opening. The door leaves, manufactured by polyurethane foaming processes, are hinged to lateral uprights by means of steel and black painted hinges of large dimensions. The external frame, where door is hinged, is in stainless black painted steel (Ral 9005), with side gaskets to provide tight seal.

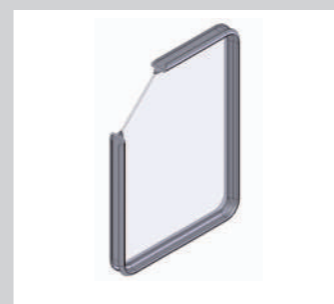
Accessori.

Disponibili per i modelli AT, LB, SC, EXOD.

Accessories. Available for all Polar Line models: AT, LB, SC, EXOD.

Una vasta gamma di accessori quali: porte pedonali inserite, anta tagliata, griglie di aerazione, serrature, maniglioni antipanico, motorizzazioni ed altro ancora sono disponibili per tutti i modelli della linea Polar.

A wide range of accessories such as pass door, cut leaf, ventilation grill, locks, anti-panic bar, control units and so on are available for all models of Polar Line.



Oblò "HG" con profilo perimetrale in EPDM nero, ad angoli arrotondati, con vetro stratificato 6/7 mm.
HG" windows, rectangular shape, rounded corners, EPDM black rim with anti-injury glass Visarm 6/7 mm thickness.



Oblò "HV" con profilo perimetrale in alluminio verniciato nero, a spigoli vivi, con vetro stratificato fino a 19 mm.
"HV" windows, rectangular shape, sharp corners, EPDM black rim with anti-injury glass Visarm up to 19 mm thickness.



Cariglione di chiusura dotato di maniglia esterna con cilindro e chiave.
Cremona lock equipped with external handle with cylinder and key.



Griglia in alluminio.
Aluminium ventilation grill.

Assistenza Arco Industrie

Service



Un prodotto tecnicamente avanzato e di alto prestigio qualitativo richiede un servizio assistenza assolutamente competente e di prima classe. Arco Industrie lo garantisce anche con contratti di manutenzione programmata, attraverso una rete capillare di tecnici specializzati.

A top-technology and high quality product requires a qualified and suitable service. Arco Industrie grants it even thanks to its routine maintenance arrangements and the efficiency of its skilled and professional staff.



ARCO INDUSTRIE srl
Via Valtésino Km 4,500 - 63065 Ripatransone (AP) Italia
Tel. +39 0735.907711 - Fax +39 0735.907799
Cod. Fisc. P.I. e Reg. Impr. AP 01662260445
www.arcoindustrie.it - info@arcoindustrie.it