



Sistemi per la Logistica Industriale  
**DIVISIONE INDUSTRIA**

**LINEA FRIGO**

*Solutions for industrial logistics*  
*INDUSTRY DIVISION COLD DOORS LINE*

# Apriamo le porte alla tecnologia.

*We open doors to new technology.*

# Porta su cerniere. Semplice e razionale.

*Hinged door. Simple and rational.*

**COLORI DISPONIBILI PER LAMIERA ANTA.**  
*AVAILABLE COLOURS.*



**BIANCO**  
*WHITE*  
RAL 9016



**GIALLO**  
*YELLOW*  
RAL 1018



**ARANCIO**  
*ORANGE*  
RAL 2009

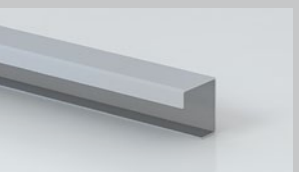


**BLU**  
*BLUE*  
RAL 5007



**INOX SATINATO**  
*SATINIZED STAINLESS STEEL*

**TIPOLOGIA DI SOGLIA A PAVIMENTO.**  
*THRESHOLDS.*



**Acciaio Inox.**  
*Stainless steel.*

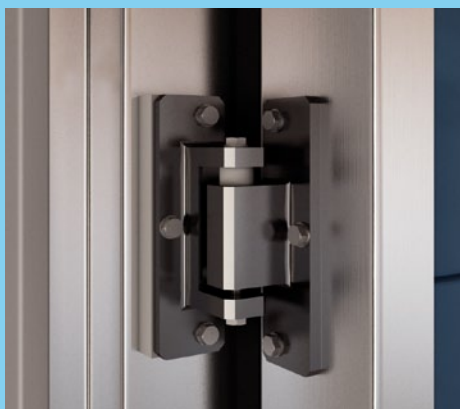
**Alluminio.**  
*Aluminium.*



**Modello CR / CR model**



**Maniglia interna.**  
Internal handle.



**Cerniera autosollevante.**  
Self-lifting hinge.



**Maniglia esterna con chiusura a scatto lucchettabile.**  
External spring latch type handles.

Per chi progetta e costruisce opere connesse alla trasformazione e conservazione di prodotti refrigerati le chiusure hanno un'importanza fondamentale.

Un efficace isolamento è sinonimo di garanzia e protezione delle merci. I prodotti Arco Industrie si distinguono per le loro caratteristiche tecnologiche, l'impiego dei migliori materiali e l'assistenza tecnica post-vendita. Attraverso proposte progettate secondo le specifiche esigenze dei propri clienti, Arco Industrie riesce a soddisfare settori diversi, tra cui l'agroalimentare, l'industriale, il logistico, il florivaistico, l'enologico e della macellazione della carne.

*Closing systems are fundamental for those who project and produce structures aimed at the transformation and preservation of refrigerated goods.*

*An effective insulation means guarantee and protection of goods. The whole production by Arco Industrie stands out thanks to its technological features, the use of top-quality materials and post-sales assistance. Arco Industrie meets the needs of several branches of the market, from agro-food to industrial, from logistics to florivaistic, from oenologic to slaughtering, thanks to personalized projects, built up upon customers' demands.*

La porta frigo su cerniere (CR), disponibile anche nella versione "PORTELLO" ed adatta ad ambienti refrigerati per temperature fino a -5°C (NT) o per basse temperature (BT), è costituita da:

**controtelaio** portante in acciaio Inox Aisi 304 satinato - sp. 20/10 (OX), o in pultroso (PU);

**riscaldamento** solo per BT, con cavo scaldante perimetrale a potenza costante da 60W/Mt;

**battente** (tamponi): cornice Inox elettrosaldata, lamiera tamponamento zinco - preverniciato, isolamento con resine poliuretaniche iniettate (densità Kg. 40-45/m<sup>3</sup> spessore tamponi 100 mm (NT) - 120 mm (BT));

**guarnizioni**, perimetrali di tenuta, di tipo speciale;

**cerniere** autosollevanti, in grado di garantire una perfetta aderenza del battente al controtelaio;

**maniglie** esterna con serratura ed interna con aperture a spinta, o a scelta, maniglia esterna con chiusure a scatto, lucchettabile;

**lamiere di raccordo** in acciaio zincato o preverniciato.

**Optional** vari a richiesta.

*Hinged doors (CR) and hatches are equally suitable for cooler (NT) and freezer (BT) application.*

*Construction features:*

**Door frame.** Constructed of 20/10 gauge stainless steel AISI 304 (OX) satin finished section or fiber glass (PU).

**Heaters** for freezer door (BT) are 60 W/mt continuous power concealed around perimeter.

**Door leaf** made of welded stainless steel frame, galvanized and paint finished. Insulation is assured by PU. resins pured into cavity under controlled heat and pressure (density kg. 40-45 /m<sup>3</sup>), leaf thickness is 100 mm cooler (NT) and 120 mm freezer (BT) application.

**Replaceable type, highly resistant full perimeter gaskets** to provide positive, tight seal.

**Self-lifting hinges** are "down and in" design to ensure tight seal and minimum thermal loss.

**External (lockable) and internal handles.**

External, padlockable, spring latch type handle also available upon request.

**Flashings**, matching with the thickness of the building wall, are available in galvanized or paint coated steel sheets as standard.

Various **optionals** upon request.



**Barra antipanico.**  
Anti-panic bar.



**Porta cerniera con guida**  
(disponibile anche nella versione scorrevole).

*Hinged door with track guide  
(also available in the sliding version).*

# Porta scorrevole. Versatile e affidabile.

*Insulated Horizontal Sliding Door. Versatile and reliable.*





**Dettaglio guida di scorrimento.**  
Sliding track detail.



**Automazione.**  
Automation.



**Riscontro guida tampone a pavimento.**  
Buffer track plate on the floor level.

La porta frigo scorrevole, ad uno o due battenti (1-2), adatta ad ambienti refrigerati per normali temperature fino a  $-5^{\circ}\text{C}$  (NT) o per basse temperature (BT), è costituita da:  
**controtelaio** portante in acciaio Inox Aisi 304 satinato - sp. 20/10 (OX), i in pultruso (PU);  
**riscaldamento** solo per BT, con cavo scaldante perimetrale a potenza costante da 60W/Mt;  
**guida** superiore di scorrimento in acciaio zincato, dotata di scivolo che produce l'effetto di scostamento e sollevamento del battente, con carter copriguida;  
**riscontri** inferiori a pavimento, in nylon caricato vetro, per la guida del battente;  
**battente** (tampone): cornice Inox elettrosaldata, lamiera tamponamento zinco preverniciato, isolamento con resine poliuretatiche iniettate (densità Kg. 40-45/m<sup>3</sup>) spessore tampone 100 mm (NT) - 120 mm (BT);  
**guarnizioni** perimetrali di tenuta, di tipo speciale;  
**maniglie** esterna ed interna, per apertura e sblocco porta, in acciaio Inox;  
**lamiere di raccordo** in acciaio zincato o preverniciato.  
**Optional** vari a richiesta.

La porta può essere fornita nella versione **manuale** (SM) o in quella **motorizzata** (SA), con applicazione di:  
**gruppo motoriduttore** per movimentazione del battente a mezzo catena;  
**quadro** elettrico di comando con scheda elettronica in grado di rilevare la presenza di eventuali ostacoli arrestando la porta ed invertendone il movimento; certificata secondo EN 13241-1;  
**interruttori** a funicella interno/esterno per apertura-chiusura porta.

Single or bi-parting sliding door (1-2) is available for cooler (NT) and freezer (BT) applications.  
 Construction features:  
**Door frame.** Constructed of 20/10 gauge stainless steel AISI 304 (OX) satin finished section or fiber glass (PU)  
**Heaters** for freezer door (BT) are 60 W/mt continuous power concealed around perimeter.  
**Heavy duty galvanized steel track rail**, with "down and in" design to provide compression for seals in closed position. Track guard in plastic coated steel sheet.  
**Floor guides** are supplied with fiber glass reinforcement.  
**Door leaf** made of welded stainless steel frame, galvanized and paint finished.  
 Insulation is assured by P.U. resins pured into cavity under controlled heat and pressure (density Kg. 40-45/m<sup>3</sup>), leaf thickness is 100 mm cooler (NT) and 120 mm freezer (BT) application.  
 Replaceable type, highly resistant full perimeter **gaskets** to provide positive, tight seal.  
**External and internal stainless steel handles** for manual operation.  
**Flashings**, matching with the thickness of the building wall, are available in galvanized or paint coated steel sheets as standard.  
 Various **optionals** upon request.

The wide range of door sizes available includes either manual (SM) and automatic (SA) system option.  
 Electric operated door includes:  
**Power drive system** is motor operated, chain driven with worm gear type reducer for positive and safe operation. Travel limit switch provides for infinite adjustment of the door travel.  
**Electric control system** provides for the door leaf to reserve to open position upon contact during closing cycle (according to EN 13241-1 standard).  
**Power pack** system includes control panel, remote pull-cord switches and pushbutton.



**Maniglia esterna.** External handle.



**Maniglia interna.** Internal handle.

Il verso di apertura (destra o sinistra) delle porte scorrevoli Arco Industrie può essere variato anche in fase di montaggio.

In case of need ARCO sliding doors, can be on-site rearranged to revert sliding directions.

# Porta scorrevole. ad atmosfera controllata. Funzionale e sicura.

*Sliding door for controlled atmosphere. Safe and functional.*



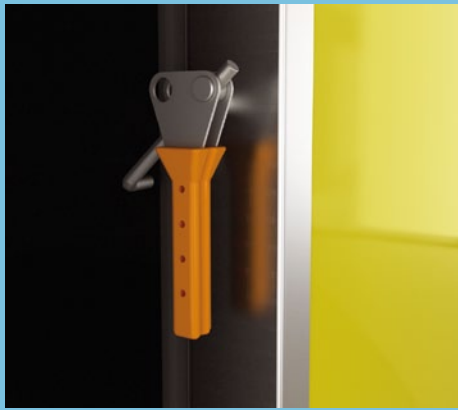
Arco industrie si riserva il diritto di apportare modifiche tecniche al prodotto senza preavviso.  
Arco Industrie reserves the right to make technical and aesthetic modifications without notice.

Modello AC / AC model



**Particolare portello di ispezione lucchettabile apribile per emergenze dall'interno.**

*View window detail, equipped with lock, openable from the inside in case of emergency.*



**Gancio di tenuta.**

*Side hook.*



**Kit frangi-fiamma.**

*Fire-proof set.*



La porta scorrevole (AC), adatta ad essere installata su celle ad **ATMOSFERA CONTROLLATA**, o comunque su locali refrigerati per i quali è richiesta una perfetta tenuta della porta, è costituita da:

- controtelaio** portante in acciaio Inox Aisi 304 satinato - sp. 20/10 (OX), o pultruso (PU);
- guida** superiore di scorrimento in acciaio zincato, dotata di scivolo che produce l'effetto di scostamento e sollevamento del battente, con carter copriguida;
- battente** (tampono): cornice Inox elettrosaldata, lamiera tamponamento zinco preverniciato, isolamento con resine poliuretatiche iniettate (densità kg. 40-45/m<sup>3</sup>), di spessore 100mm;
- tenuta** con guarnizioni perimetrali di tipo speciale, e ganci di chiusura tampono a mezzo di eccentrici;
- portello d'ispezione** integrato nel battente con sgancio di emergenza dall'interno;
- maniglie** esterna ed interna; per apertura e sblocco porta, in acciaio Inox;
- lamiere di raccordo** in acciaio zincato o preverniciato.
- Optional** vari a richiesta.

La porta può essere fornita nella versione **manuale** (SM) o in quella **motorizzata** (SA), con applicazione di:

- gruppo motoriduttore** per movimentazione del battente a mezzo catena;
- quadro** elettrico di comando con scheda elettronica in grado di rilevare la presenza di eventuali ostacoli arrestando la porta ed invertendone il movimento, certificata secondo EN 13241-1;
- intemuttori** a funicella interno/esterno per apertura-chiusura porta.

*Sliding door AC is suitable for ripening rooms with **CONTROLLED ATMOSPHERE**, or any refrigerated room requesting a perfect seal of the door.*

*Standard version (SM) includes:*

**Door frame.** *Constructed of 20/10 gauge stainless steel AISI 304 (OX) satin finished section or fiber glass (PU).*

**Heavy duty galvanized steel track rail,** *with "down and in" design to provide compression for seals in closed position. Track guard in plastic coated steel sheet.*

**Door leaf** *made of welded stainless steel frame, galvanized and paint finished. Insulation is assured by PU. resins pured into cavity under controlled heat and pressure (density Kg. 40-45/m<sup>3</sup>), leaf thickness is 100 mm.*

**Side hooks** *for cam closure to increase the door seal on the frame ensuring a positive gas seal.*

**Shock-resistant view window** *built-in the door leaf with internal safety release.*

**External and internal stainless steel handles.**

**Flashings,** *matching with the thickness of the building wall, are available in galvanized or paint coated steel sheets as standard.*

*AC doors can be supplied also motor operated (SA), with the addition of:*

**Power drive system** *is motor operated, chain driven with worm gear type reducer for positive and safe operation. Travel limit switch provides for infinite adjustment of the door travel.*

**Electric control system** *provides for the door leaf to reverse to open position upon contact during closing cycle (according to EN 13241-1 standard).*

**power pack** *system includes control panel, remote pull-cord switches and pushbutton.*



**Portello oscurante.**

*Black-out window.*



**Portello tutto vetro.**

*Glass view window.*

**Il verso di apertura (destra o sinistra) delle porte scorrevoli Arco Industrie può essere variato anche in fase di montaggio.**

*In case of need ARCO sliding doors, can be on-site rearranged to revert sliding directions.*

# Assistenza Arco Industrie

## Service



Un prodotto tecnicamente avanzato e di alto prestigio qualitativo richiede un servizio assistenza assolutamente competente e di prima classe. Arco Industrie lo garantisce anche con contratti di manutenzione programmata, attraverso una rete capillare di tecnici specializzati.

*A top-technology and high quality product requires a qualified and suitable service. Arco Industrie grants it even thanks to its routine maintenance arrangements and the efficiency of its skilled and professional staff.*



ARCO INDUSTRIE srl  
Via Valtésino Km 4,500 - 63065 Ripatransone (AP) Italia  
Tel. +39 0735.907711 - Fax +39 0735.907799  
Cod. Fisc. P.I. e Reg. Impr. AP 01662260445  
[www.arcoindustrie.it](http://www.arcoindustrie.it) - [info@arcoindustrie.it](mailto:info@arcoindustrie.it)